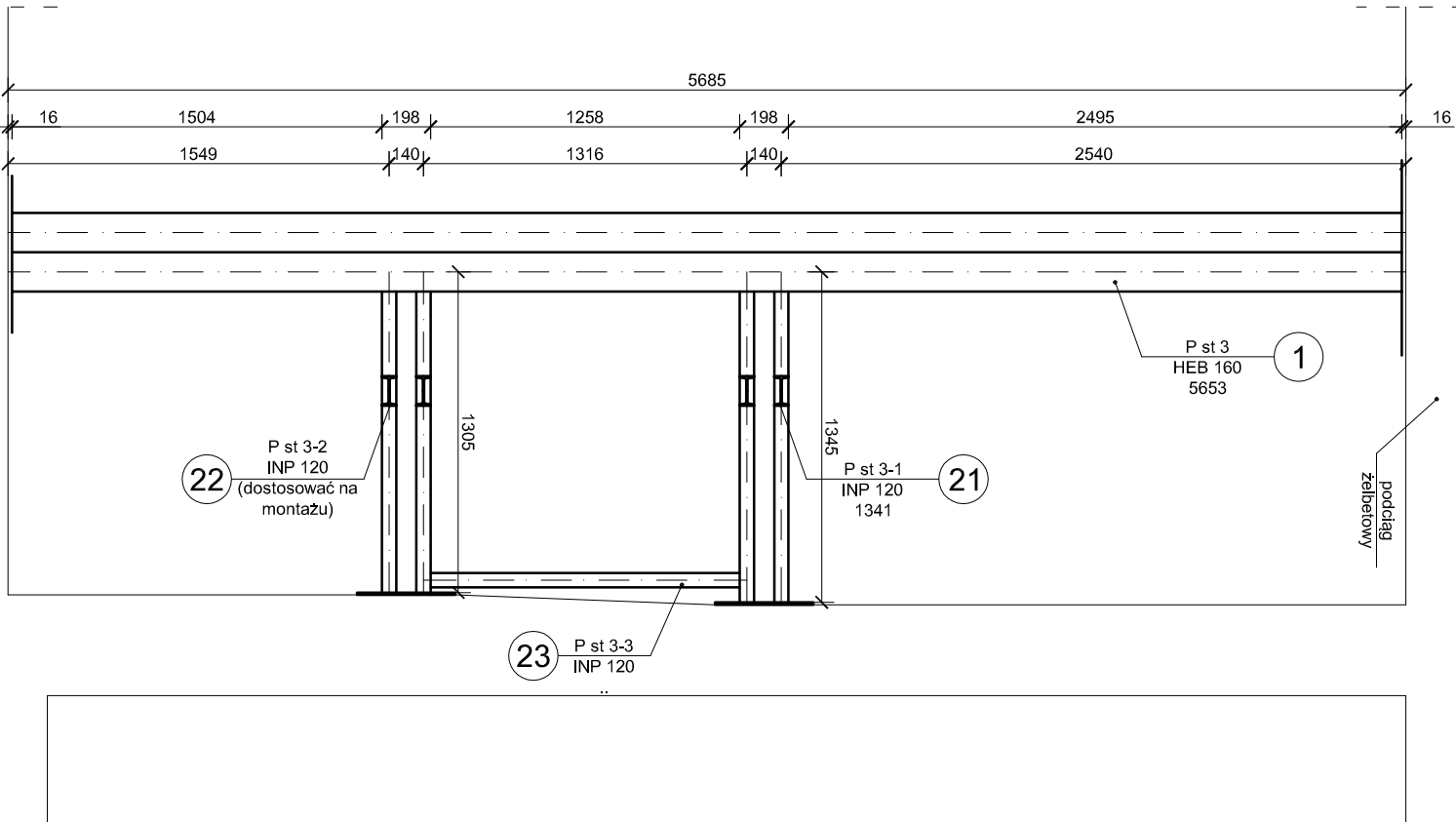
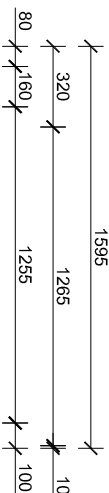
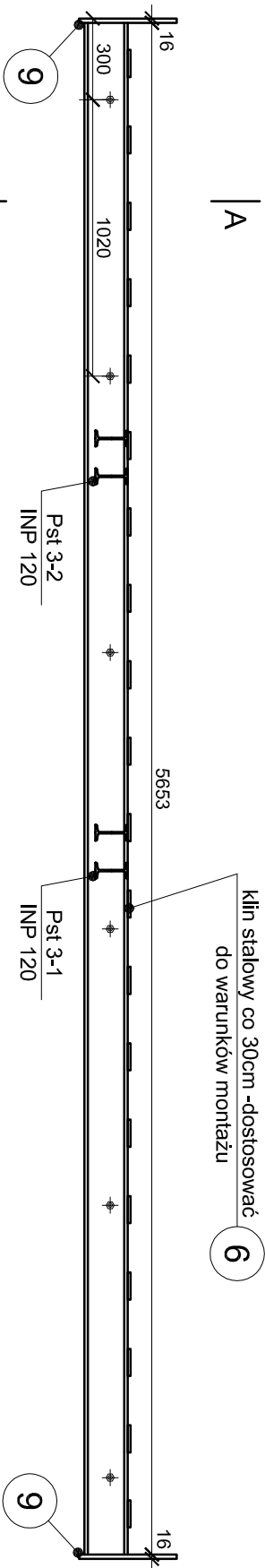


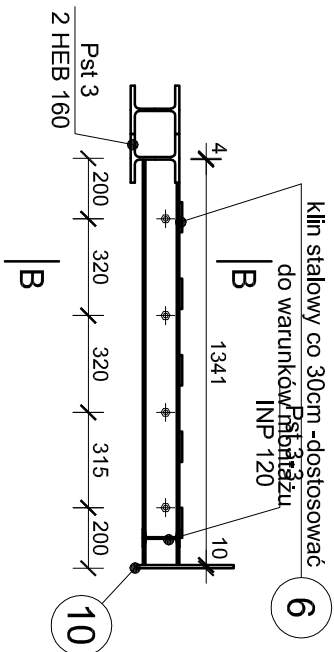
Podciąg stalowy pod szczybem windy towarowej
skala 1:30



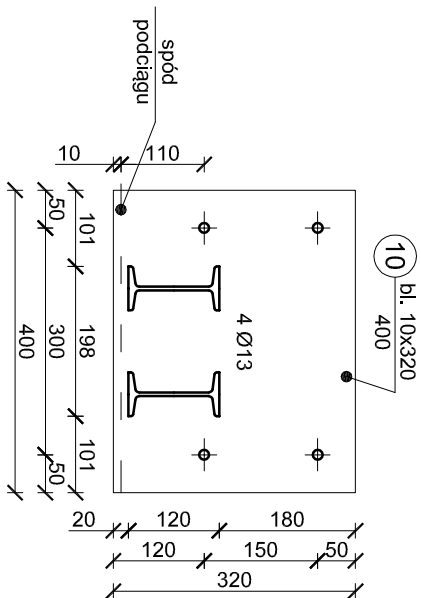
" Geometria nadproża Pst 3 "
skala 1:25



" Geometria nadproża Pst 3-1 "
skala 1:25

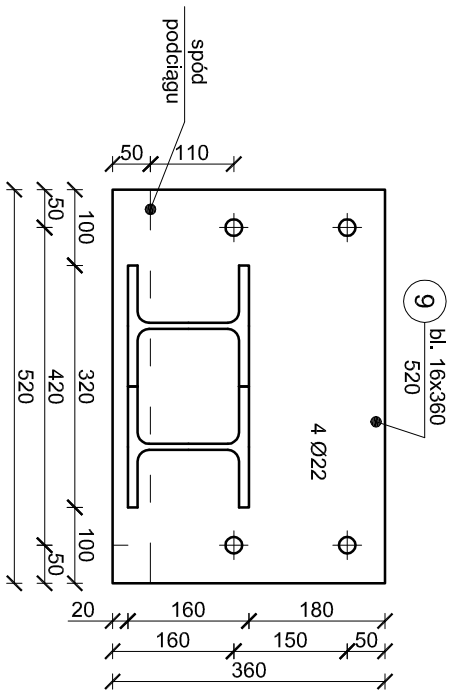


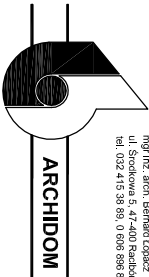
Detal blachy "10"
skala 1:10



UWAGA:
1) Uwagi do rysunku wg rys. K-2-6.

Detal blachy "9"
skala 1:10



 <p>PRACOWNIA PROJEKTOWA mgr inż. arch. Bernard Łopacz ul. 302 415 38 80, 0 606 898 529</p>		projektant: mgr inż. arch. Bernard Łopacz upr. nr 171/91/Op	
projektant konstrukcji: mgr inż. Roman Stos upr. nr 49/91		temat rysunku: Podciąg Pst 3 - Pst 3-3	
projekt: PRZEBUDOWA POMIESZCZEŃ NA WYSOKIM PARTERZE W BUDYNKU GŁÓWNYM SZPITALA NA POTRZEBY BLOKU OPERACYJNEGO		skala: 1:5 nr.: K-2-5	
branża: KONSTRUKCJE		data opracowania: mgr inż. Piotr Niestroj 15-12-2016	
stadium: PROJEKT WYKONAWCZY			
inwestor: Powiatowy Publiczny Zakład Opieki Zdrowotnej w Rydułtowach i Wodzisławiu Śl. z siedzibą w Wodzisławiu Śl., ul. 26 Marca 51			
lokalizacja: działka nr 2544/145 ul. 26 Marca 51 Wodzisław Śląski			