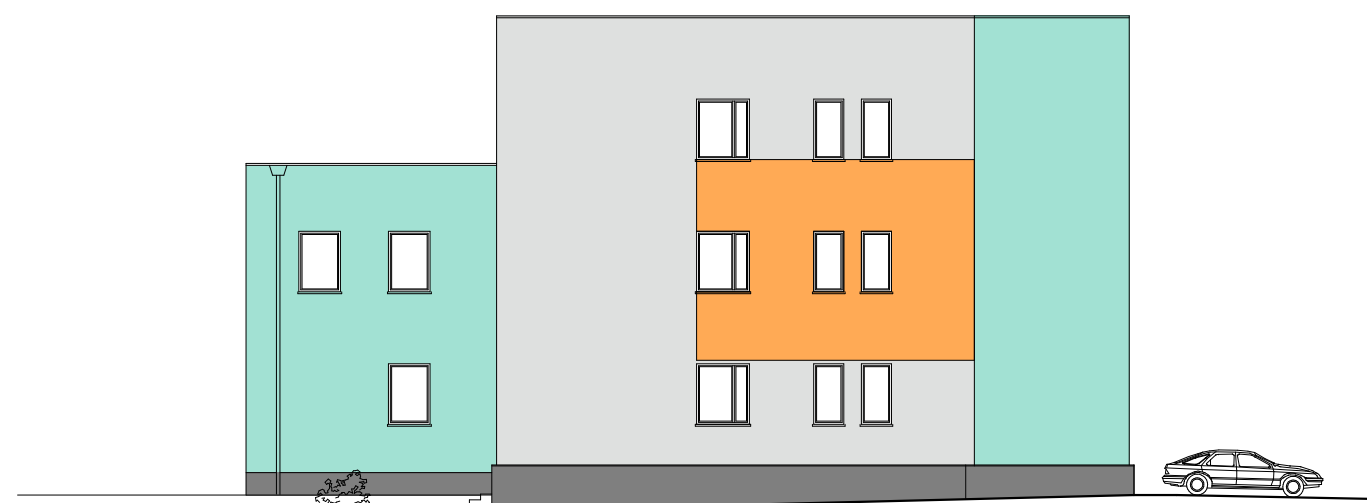




ELEWACJA ZACHODNIA



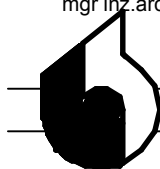
ELEWACJA WSCHODNIA

OZNACZENIA:

- 1 tynk kolor NCS S2020 - B10G
- 2 tynk kolor NCS S2000 - N
- 3 tynk kolor NCS S 1050 - Y30R
- 4 tynk dekoracyjny z mika
- 5 okna PCV kolor biały
- 6 tynk kolor NCS S 4500 - N
- 7 okładzina kamienna granit grafitowy płomieniowany
- 8 elementy stalowe malowane proszkowo kolor szary RAL 7040
- 9 zabudowa aluminiowa wiatrolapu RAL 7040
- 10 tynk kolor NCS S3502 - B

UWAGI OGÓLNE:

1. Wszystkie prace wykonać zgodnie ze sztuką budowlaną, obowiązującymi normami oraz instrukcjami producentów.
2. W razie wystąpienia problemów nie objętych opracowaniem należy skontaktować się z projektantem.
3. Rozwiązania warsztatowe należy omówić z projektantem.
4. Rzuty przekroje, rysunki szczegółowe opis techniczny oraz projekty branżowe należy rozpatrywać łącznie.
5. Przed przystąpieniem do robót budowlanych należy sprawdzić wymiary i ilości na miejscu budowy.

tytuł projektu : PROJEKT PRZEBUDOWY BUDYNKU ODDZIAŁU PEDIATRYCZNEGO SZPITALA W RYDUŁTOWACH		inwestor: Powiatowy Publiczny Zakład Opieki Zdrowotnej w Rydułtowach i Wodzisławiu Śląskim z siedzibą w Wodzisławiu Śląskim ul. 26 Marca 51, 44-300 Wodzisław Śląski
stadium: projekt budowlany branża : architektura i konstrukcje	projektant, projektant konstrukcji: mgr inż. arch. Bernard Łopacz nr 171/91/OP	lokalizacja: Rydułtowy ul. Plebiscytowa 47, działka nr 2843/14
 PRACOWNIA PROJEKTOWA mgr inż. arch. Bernard Łopacz ul. Śródkowa 5 47-400 Racibórz ARCHIDOM e-mail: archidom@wp.pl	sprawdzający architektura: mgr inż. arch. Piotr Bykowski Nr OKK/UpB/07/04	temat rysunku: widok elewacji
	opracowanie: mgr inż. arch. Beata Drewniak mgr inż. Piotr Niestrój	rysunek nr: AW 9
		skala: 1:200