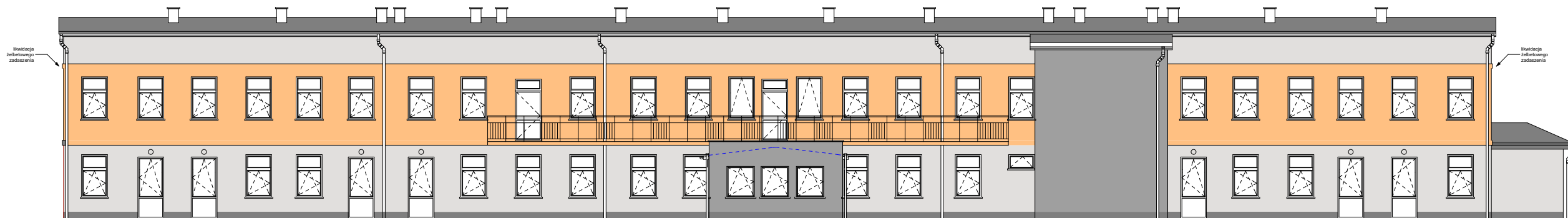
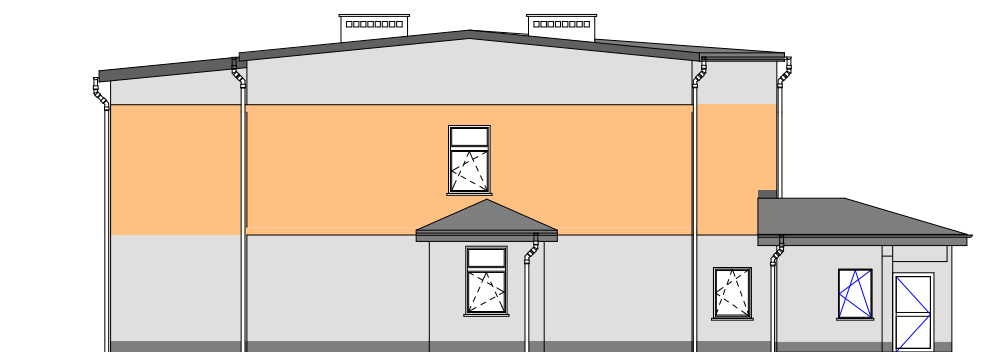


ELEWACJA PÓLNOCNA

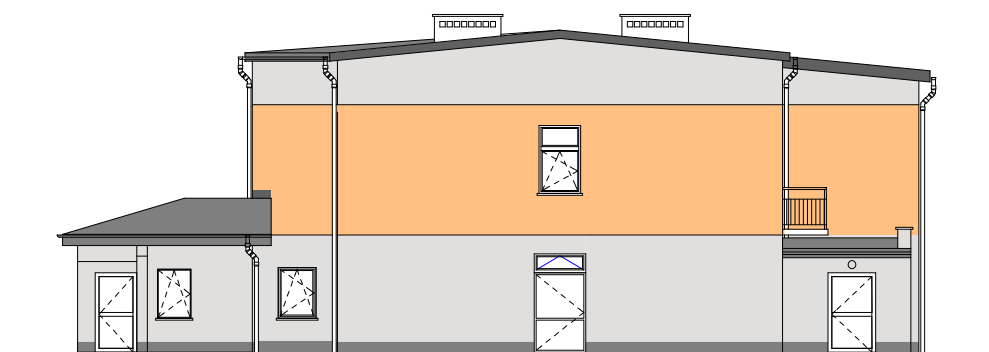
ELEWACJA POŁUDNIOWA



ELEWACJA WSCHODNIA

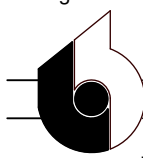


ELEWACJA ZACHODNIA



- UWAGA**
- 1) Wszystkie prace wykonać zgodnie ze sztuką budowlaną oraz obowiązującymi normami;
 - 2) W razie wystąpienia problemów nie objętych opracowaniem, należy skontaktować się z projektantem;
 - 3) Rzut należy rozpatrywać łącznie z przekrojem, szczegółem oraz opisem;
 - 4) Przed przystąpieniem do robót budowlanych należy sprawdzić wymiary oraz ilości na miejscu budowy.

PROJEKT

tytuł projektu : PROJEKT PRZEBUDOWY BUDYNKU ODDZIAŁU WEWNĘTRZNEGO I WRAZ Z POMIĘSZCZENIAMI PRACOWNI ENDOSKOPII W WODZISŁAWIU ŚLĄSKIM		inwestor: Powiatowy Publiczny Zakład Opieki Zdrowotnej w Rydułtowach i Wodzisławiu Śląskim z siedzibą w Wodzisławiu Śląskim ul. 26 Marca 51, 44-300 Wodzisław Śląski	
stadium: projekt arch-bud branża : architektura i konstrukcja		lokalizacja: ul. 26 Marca 51, 44-300 Wodzisław Śląski	
PRACOWNIA PROJEKTOWA mgr inż. arch. Bernard Łopacz ul. Środkowa 5 47-400 Racibórz		temat rysunku: Elewacje	
 ARCHIDOM e-mail: archidom@wp.pl		opracowanie: mgr inż. arch. Grzegorz Pytel	
projektant architektura, konstrukcja: mgr inż. arch Bernard Łopacz nr 171/91/OP		rysunek nr: A 7	
sprawdzający architektura: mgr inż. arch Piotr Bykowski nr OKK/Up/07/04		data opracowania: luty 2017	
		skala: 1 : 100	